

Et si on dessinait avec les oreilles ?

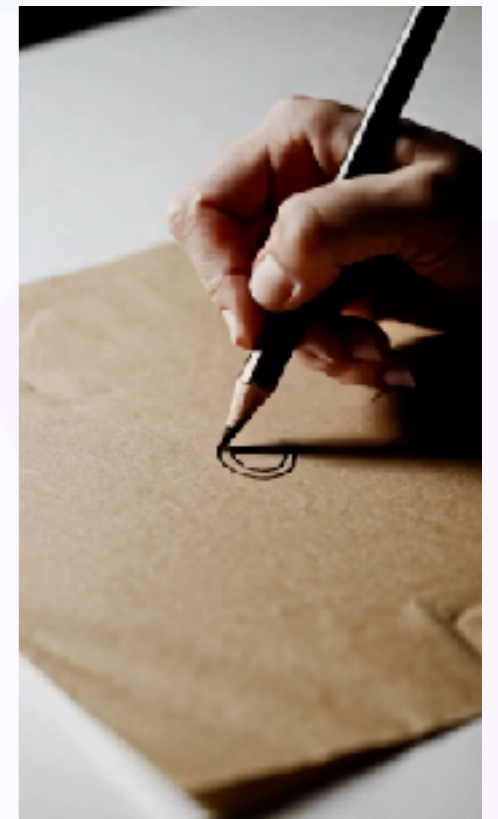
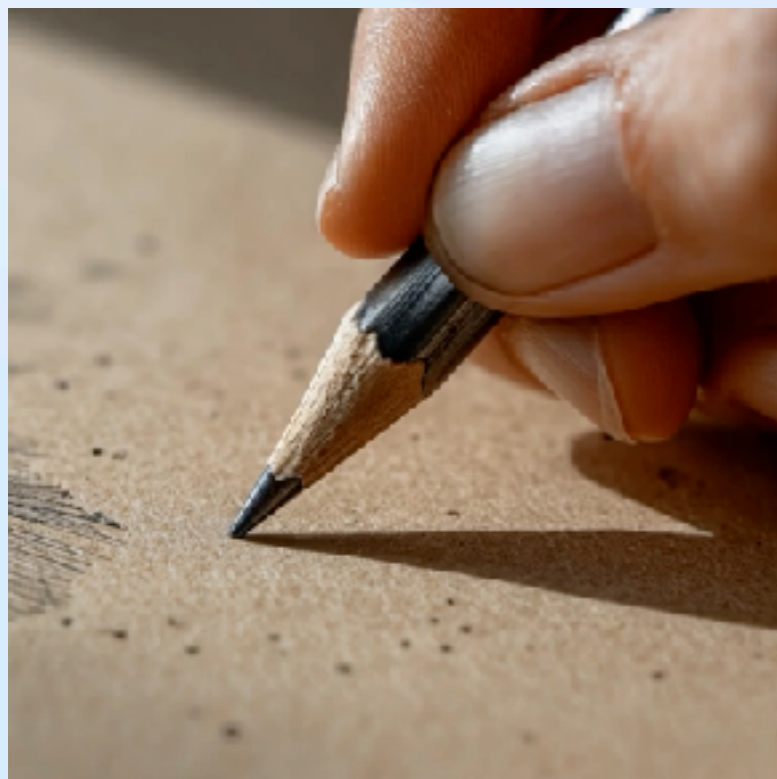
Déroulé de la séance

Danièle Pérez



00:00 – 00:05 | Accueil & mise en condition

- • Installation calme, distribution du matériel (papier, crayons).
- • Présentation du thème : “Aujourd’hui, on va écouter nos dessins.”
- • Brève explication du lien entre geste, trace et son.



Préparation de la feuille

Feuille A3

- Recto : diviser en deux en la prenant dans le sens paysage
- Verso : diviser en 4 parties égales
- Nom, Prénom, classe

Un portrait silencieux en 15 minutes

Sur la partie gauche de la feuille divisée en deux

- Représente un portrait en 15 minutes au crayon à papier
- Silence total

Dessin de 5 secondes

- • Consigne : dessiner pendant 5 secondes , les yeux fermés une forme. Répéter pendant 5 minutes
- • Objectif : produire une trace spontanée, libérée du regard.
- Puis représenter l'ambiance sonore proposée en classe



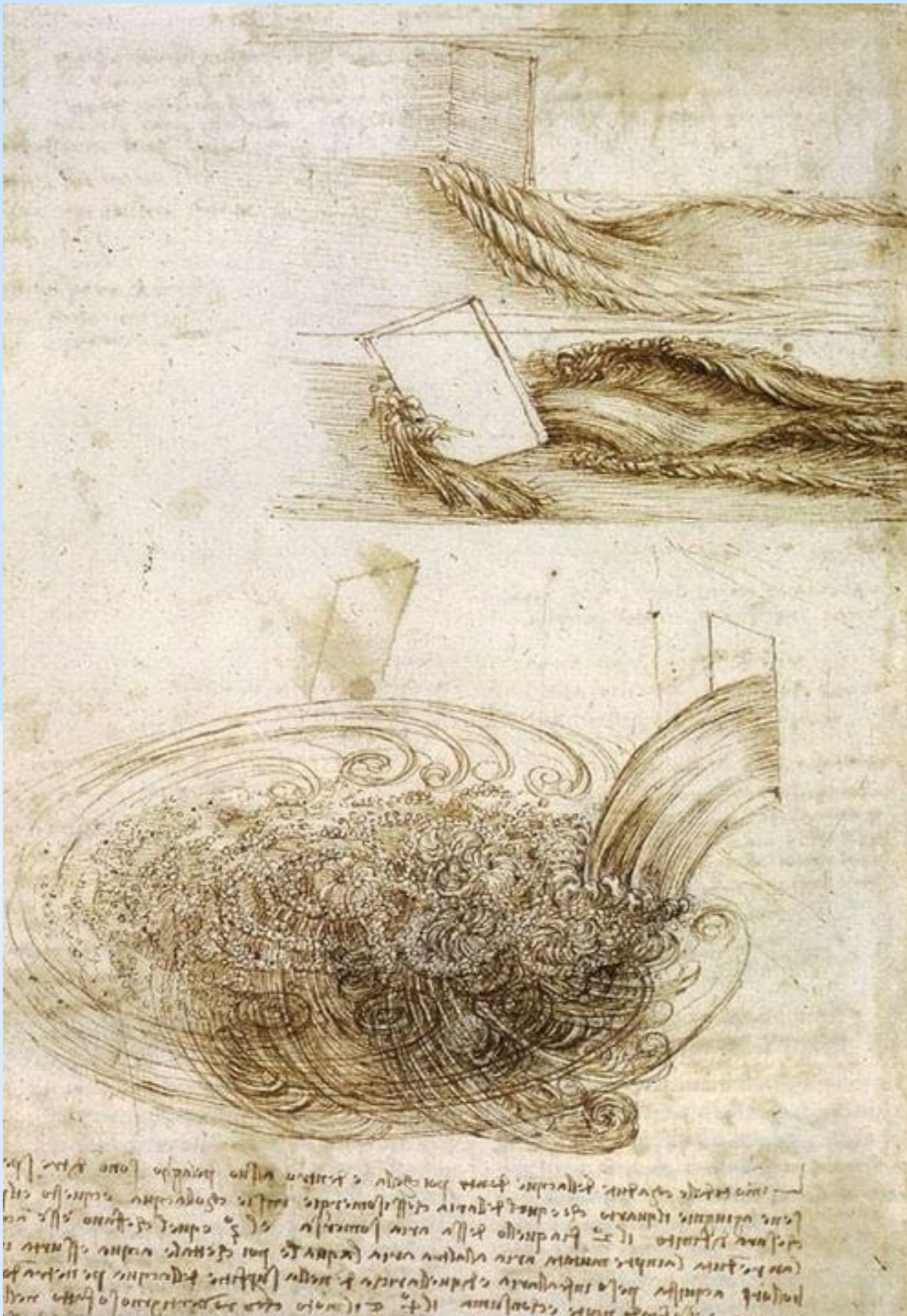
Traduire le son par des mots

L'onomatopée

- Une onomatopée est un mot qui imite un bruit. Quand tu lis ce mot, tu peux presque entendre le son qu'il représente !
- • “Boum” : quand quelque chose tombe ou explose.
- • “Miaou” : le cri d'un chat.
- • “Plouf” : quand on saute dans l'eau.
- • “Vroum” : le bruit d'une voiture qui démarre.
- • “Cui-cui” : le chant des oiseaux

Exploration sonore

- • Chaque élève explore son dessin avec le crayon : frottement, tapotement, grattage...
- • Écoute attentive des sons produits.
- • Variante : faire en silence pour entendre les autres.



- **Léonard de Vinci**
*Feuille d'étude d'eau coulant autour
d'obstacles,*
vers 1508-1510, plume et encre sur sanguine, 29 x 20,2 cm, Royal Library,
•



- Paysage, Vincent van Gogh
- Entends-tu le son de la plume sur le papier ?



- Production sonore d'un élève sur ce paysage

- Lucio Fontana, Concept spatial, 1963

00:15 – 00:20 | Discussion collective

- • Qu'avez-vous entendu ? Est-ce que le dessin “sonne” ?
- • Le trait peut-il avoir un rythme, une texture sonore ?

Faire entendre le paysage !

- Représente un paysage qui sonne !
- Pense à la variété des traits, des sons.

- Domaine public





- Georges Seurat, 1886, Un dimanche après midi sur l'île de la Grande Jatte Domaine public

À quoi sert ce cours ?

Retours d'élèves

- À dessiner autrement
- À montrer des choses invisibles :
 - Le vent
 - Les vibrations
 - Les émotions
- À exprimer différemment ce qu'on veut dessiner



- Autoportrait de Rembrandt
- 1630, domaine public

Des sonorités différentes

Pour un même portrait

- Observation des portraits suivants et analyse des sonorités de chacun
- Les expressions sont-elles identiques ?

- Taureaux de Pablo Picasso
- Chaque dessin a une sonorité différente
- [https://
pro.boutiquesdemusees.fr/fr/
product/27042-carte-](https://pro.boutiquesdemusees.fr/fr/product/27042-carte-)

Traduire le son par des mots

L'onomatopée

- Une onomatopée est un mot qui imite un bruit. Quand tu lis ce mot, tu peux presque entendre le son qu'il représente !
- • “Boum” : quand quelque chose tombe ou explose.
- • “Miaou” : le cri d'un chat.
- • “Plouf” : quand on saute dans l'eau.
- • “Vroum” : le bruit d'une voiture qui démarre.
- • “Cui-cui” : le chant des oiseaux

Propose une onomatopée sous forme d'image

Un mot qui imite un son devient image

- En réutilisant les acquis précédents, représente une onomatopée en te focalisant sur le geste.
- “Choisissez une onomatopée (comme BANG, CRAC, MIAOU, VROUM, etc.) et représentez-la sous forme d'image. Vous pouvez jouer avec la forme des lettres, les couleurs, les effets visuels (explosion, vibration, éclaboussures...) pour que le spectateur entende le son rien qu'en regardant votre dessin.”

FORME

COULEURS

MATÉRIAUX

PRODUCTION

CONTRASTES

CONTOURS

COMPOSITION

GESTES

Comment améliorer sa production ?

On peut toujours aller plus loin !

- Interrogez :
- Le support
- Les gestes
- Les formes
- Les couleurs
- La manière de dessiner
- Les matériaux
- Les contours
- Etc

Évaluation

De l'investissement au geste plastique

- Investissement dans la recherche
- Qualité du geste graphique
- Composition plastique
- Lien avec l'univers sonore
- Créativité et intention personnelle
- Verbalisation / restitution orale